

ΤΙΤΛΟΣ ΕΚΠΑΙΔΕΥΤΙΚΗΣ ΔΡΑΣΗΣ

«**Τα κάστρα, τα μνημεία και τα τοπία της**
Ευρώπης ζωντανεύουν μέσα από τον θαυμαστό
κόσμο διάσημων παραμυθιών»

Ένα ταξίδι μαγικό γεμάτο εικόνες, τοπία και μνημεία
της Ευρωπαϊκής Ηπείρου.

Υπεύθυνη εκπαιδευτικός: Αγγελική Χειλάκη ΠΕ70



Η Ευρώπη μας συστήνεται Παιδιά από ευρωπαϊκές πόλεις

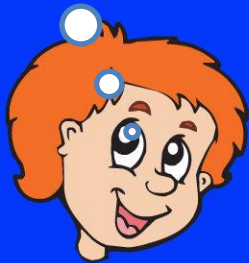


Είμαι από
την Αγγλία!



Είμαι από
τη Γαλλία!

Είμαι από
τη
Γερμανία!



Είμαι από
τη Δανία!

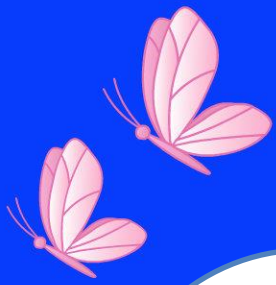


Είμαι από
την
Πορτογα-
λία!



Είμαι από
την
Ελλάδα!





Καθεδρικός ναός της Παναγίας των Παρισίων Παρίσι - πρωτεύουσα της Γαλλίας



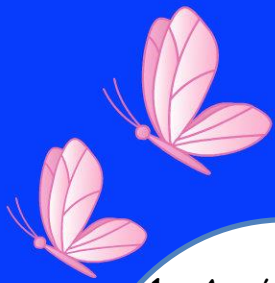
Ο καθεδρικός ναός της Παναγίας των Παρισίων στην ομώνυμη ταινία είναι μεταφορά του πραγματικού ναού.

Η διάσημη εκκλησία δεσπόζει στο κέντρο της πρωτεύουσας της Γαλλίας, στο Παρίσι.

Ο γοτθικού τύπου ναός ξεκίνησε να χτίζεται το 1163 για να ολοκληρωθεί το 1345.

Ενέπνευσε τον Βίκτωρ Ουγκώ να γράψει το ομώνυμο μυθιστόρημα με πρωταγωνιστή τον Κουασιμόδο που αργότερα μεταφέρθηκε στον κινηματογράφο από την Disney.





Καθεδρικός ναός της Παναγίας των Παρισίων Παρίσι- πρωτεύουσα της Γαλλίας

1. Αφού μελετήσουμε τις πληροφορίες απαντάμε στις παρακάτω ερωτήσεις.



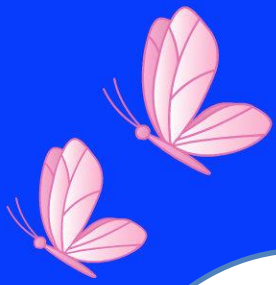
- Πώς είναι ο ναός;
- Πού βρίσκεται ο ναός;
(Σημειώνουμε στον χάρτη)
- Τι υπάρχει γύρω από αυτόν;
- Ποια συναισθήματα μας προκαλεί;
- Τι μας θυμίζει ο ναός;



2. Κάνουμε κλικ στον παρακάτω σύνδεσμο και παρακολουθούμε σκηνές από την ταινία και παρατηρούμε το ναό:

<https://www.youtube.com/watch?v=UXwGABOO26w>

Συζητάμε για τις ομοιότητες και τις διαφορές που παρατηρήσαμε μεταξύ των εικόνων και της ταινίας κινούμενων σχεδίων.



Το βασιλικό κάστρο της Ωραίας Κοιμωμένης
Neuschwanstein στη Βαυαρία της Γερμανίας



Το κάστρο του 19ου αιώνα Neuschwanstein βρίσκεται χτισμένο σε ένα λόφο πάνω από το ομώνυμο χωριό της Γερμανίας, κοντά στην περιοχή Fuessen. Παρατηρώντας το, εύκολα έρχεται στο μυαλό το κάστρο της Ωραίας Κοιμωμένης από την ομώνυμη ταινία.



Το βασιλικό κάστρο της Ωραίας Κοιμωμένης Neuschwanstein στη Βαυαρία της Γερμανίας

1. Αφού μελετήσουμε τις πληροφορίες απαντάμε στις παρακάτω ερωτήσεις.



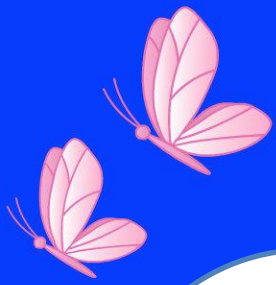
- Πώς είναι το βασιλικό κάστρο;
- Πού βρίσκεται το βασιλικό κάστρο;
(Σημειώνουμε στον χάρτη)
- Τι υπάρχει γύρω από αυτό;
- Ποια συναισθήματα μας προκαλεί;
- Τι μας θυμίζει το βασιλικό κάστρο;



2. Κάνουμε κλικ στον παρακάτω σύνδεσμο και παρακολουθούμε σκηνές από την ταινία και παρατηρούμε το βασιλικό κάστρο:

<https://www.youtube.com/watch?v=Wb1KzEectZg>

Συζητάμε για τις ομοιότητες και τις διαφορές που παρατηρήσαμε μεταξύ των εικόνων και της ταινίας κινούμενων σχεδίων.



«Πήτερ Παν» οικογένεια Ντάρκλινγκ
Λονδίνο- πρωτεύουσα της Αγγλίας- Big Ben



Οι οικογένεια των Ντάρκλινγκ στην ταινία «Πήτερ Παν», κατοικούσαν στο Λονδίνο. Τα παιδιά για να φτάσουν στην «Χώρα του Ποτέ» χρειάστηκε να περάσουν πάνω από το διάσημο ρολόι του Λονδίνου.





«Πήτερ Παν» οικογένεια Ντάρκλινγκ Λονδίνο- πρωτεύουσα της Αγγλίας - Μπιγκ Μπεν

1. Αφού μελετήσουμε τις πληροφορίες απαντάμε στις παρακάτω ερωτήσεις.

- Πώς είναι το ρολόι;
- Πού βρίσκεται το ρολόι;
(Σημειώνουμε στον χάρτη)
- Τι υπάρχει γύρω από αυτό;
- Ποια συναισθήματα μας προκαλεί;
- Τι μας θυμίζει το ρολόι;

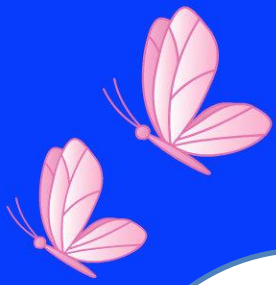


2. Κάνουμε κλικ στον παρακάτω σύνδεσμο και παρακολουθούμε σκηνές από την ταινία και παρατηρούμε το ρολόι:

<https://www.youtube.com/watch?v=Wb1KzEectZg>



Συζητάμε για τις ομοιότητες και τις διαφορές που παρατηρήσαμε μεταξύ των εικόνων και της ταινίας κινούμενων σχεδίων.



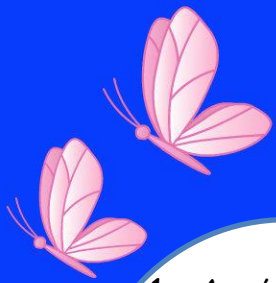
Το δάσος του «Ρομπέν των Δασών» Το δάσος του Sherwood, Νότιγχαμ - Αγγλία

Στην ιστορία αυτού του δάσους αναφέρεται και ο μύθος του Ρομπέν των δασών, ο οποίος ήταν ένας λαϊκός ήρωας. Έγινε διάσημος από σύγχρονες εκδοχές του Θρύλου για το γεγονός ότι έκλεβε τους πλούσιους και μοίραζε τα χρήματα στους φτωχούς, πολεμώντας την τυραννία και την αδικία.



Αυτός κι οι ακόλουθοί του συσχετιζόνταν με το Δάσος του Sherwood. Το Sherwood ήταν από τότε δρυοδάσος και η πυκνή βλάστηση του βοηθούσε τον Ρομπέν και τους συντρόφους του να κρύβονται από τον σερίφη και τον στρατό του βασιλιά.





Το δάσος του «Ρομπέν των Δασών» Το δάσος του Sherwood, Νότιγχαμ - Αγγλία

1. Αφού μελετήσουμε τις πληροφορίες απαντάμε στις παρακάτω ερωτήσεις.

- Πώς είναι το δάσος;
- Πού βρίσκεται το δάσος;
(Σημειώνουμε στον χάρτη)
- Τι υπάρχει γύρω από αυτό;
- Ποια συναισθήματα μας προκαλεί;
- Τι μας θυμίζει το δάσος;

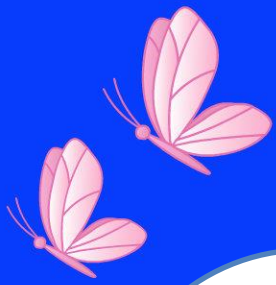


2. Κάνουμε κλικ στον παρακάτω σύνδεσμο και παρακολουθούμε σκηνές από την ταινία και παρατηρούμε το δάσος:

<https://www.youtube.com/watch?v=RZqkE1AwAes>



Συζητάμε για τις ομοιότητες και τις διαφορές που παρατηρήσαμε μεταξύ των εικόνων και της ταινίας κινούμενων σχεδίων.



Το άγαλμα «Η μικρή Γοργόνα» Λιμάνι Κοπεγχάγης - Δανία

Το άγαλμα της Μικρής Γοργόνας στη Δανέζικη πρωτεύουσα είναι της ηρωίδας του παραμυθιού του Χανς Κρίστιαν Άντερσεν.



Το χάλκινο άγαλμα της Κοπεγχάγης, φόρος τιμής στον Δανό παραμυθά Χανς Κρίστιαν Άντερσεν, κάθεται σκαρφαλωμένο επάνω σ' ένα βράχο, στο λιμάνι. Κοιτάζει με θλίψη προς την θάλασσα και μελαγχολεί για τον χαμένο της έρωτα. Προσελκύει εκατομμύρια επισκέπτες. Έχει ύψος μόλις 1,25 μέτρο.



Το άγαλμα «Η μικρή Γοργόνα» Λιμάνι Κοπεγχάγης - Δανία

1. Αφού μελετήσουμε τις πληροφορίες απαντάμε στις παρακάτω ερωτήσεις.

- Πώς είναι το χάλκινο άγαλμα;
- Πού βρίσκεται το άγαλμα;
(Σημειώνουμε στον χάρτη)
- Τι υπάρχει γύρω από αυτό;
- Ποια συναισθήματα μας προκαλεί;
- Τι μας θυμίζει το άγαλμα;

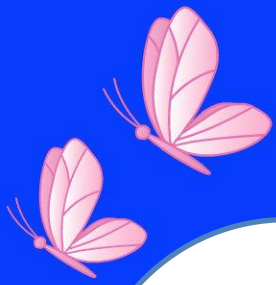


2. Κάνουμε κλικ στον παρακάτω σύνδεσμο και παρακολουθούμε σκηνές από την ταινία και παρατηρούμε :

<https://www.youtube.com/watch?v=8SWWUqi6pFA>



Συζητάμε για τις ομοιότητες και τις διαφορές που παρατηρήσαμε μεταξύ του αγάλματος και της ταινίας κινούμενων σχεδίων.



Οι ήρωες των κινούμενων σχεδίων σε παζλ
Ανακαλύπτω τις αγαπημένες ταινίες

Συμπληρώνω στο κυκλάκι τον αριθμό που
αντιστοιχεί στην ταινία

1. Η Ωραία Κοιμωμένη

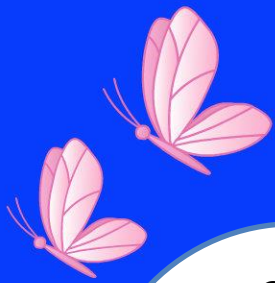


2. Ο Ρομπέν των Δασών

4. Η Παναγία των Παρισίων

3. Η μικρή Γοργόνα

5. Πήτερ Παν



Οι μαθητές έπαιξαν κουίζ, κρυπτόλεξο και σταυρόλεξο στο λογισμικό Hotpotatoes

Οι παιγνιώδεις εκπαιδευτικές δραστηριότητες που δημιουργήθηκαν με το Hotpotatoes

Τα αξιοθέατα της Ευρώπης Quiz

1. Το βασιλικό κάστρο της Ωραίας Κοιμωμένης βρίσκεται:

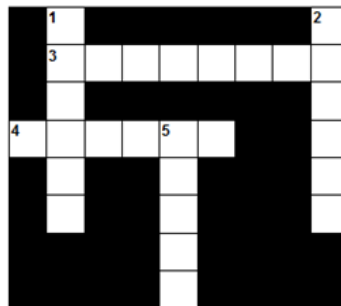
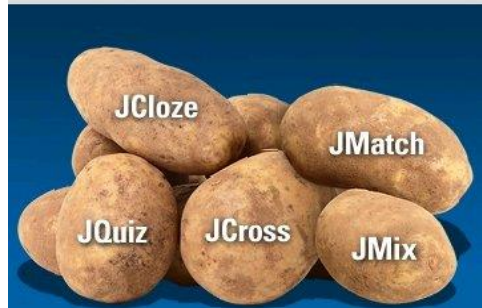
- A. ? Στην Αγγλία
- B. ? Στη Γαλλία
- C. ? Στη Γερμανία
- D. ? Στη Δανία

2. Το άγαλμα της γοργόνας βρίσκεται:

- A. ? Στην Αγγλία
- B. ? Στη Γερμανία
- C. ? Στην Ελλάδα
- D. ? Στη Δανία



Hot Potatoes™
From Half-Baked Software Inc



Check

Across:

Down:

- 3. Βρίσκεται το βασιλικό κάστρο της Ωραίας Κοιμωμένης
- 4. Βρίσκεται ο Παρθενώνας
- 1. Βρίσκεται το διάσημο ρολόι του Μπγκ Μπεν
- 2. Βρίσκεται ο Πύργος του Άιφελ
- 5. Βρίσκεται το άγαλμα της Γοργόνας αφιερωμένο στη μνήμη του Χανς Κρίστιαν Άντερσεν

Οι ήρωες των κινούμενων σχεδίων και τα πραγματικά σημεία Ψηφιακός τοίχος με padlet

<http://el.padlet.com/wall/66sdcwrkvcgx>



Στον παραπάνω υπερσύνδεσμο δημιουργήθηκε ένας ψηφιακός τοίχος, με το λογισμικό padlet, στον οποίο οι μαθητές κατηγοροποιούν, παρουσιάζουν και προβάλλουν τα ευρωπαϊκά μνημεία στην πραγματική του ύπαρξη αλλά και κατά τον τρόπο που απεικονίζονται στις ταινίες των κινούμενων σχεδίων.

Εννοιολογικός χάρτης με το λογισμικό εννοιολογικής χαρτογράφησης Inspiration 9.2

I. ΑΓΓΛΙΑ

- A. Το μουσείο κέρινων ομοιομάτων Μαντάμ Τισό
- B. Τα ανάκτορα του Μπάκιγχαμ
- C. Η γέφυρα Tower Bridge
- D. Το Βρετανικό μουσείο
- E. Το ρολόι του Big Ben

II. ΕΛΛΑΔΑ

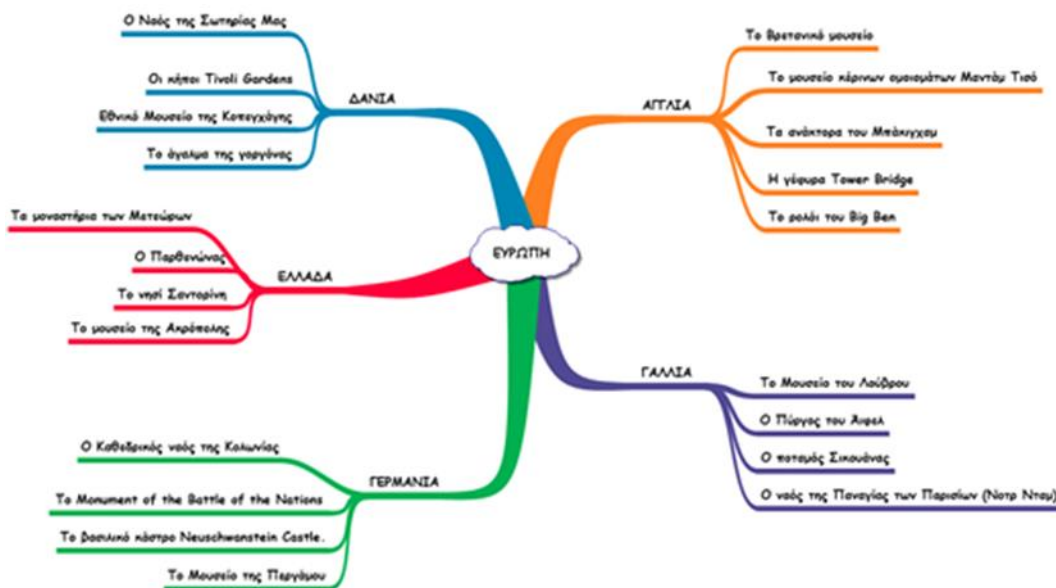
- A. Ο Παρθενώνας
- B. Το νησί Σαντορίνη
- C. Το μουσείο της Ακρόπολης
- D. Τα μοναστήρια των Μετεώρων

III. ΔΑΝΙΑ

- A. Οι κήποι Tivoli Gardens
- B. Εθνικό Μουσείο της Κοπεγχάγης
- C. Το άγαλμα της γοργόνας
- D. Ο Ναός της Σωτηρίας Μας

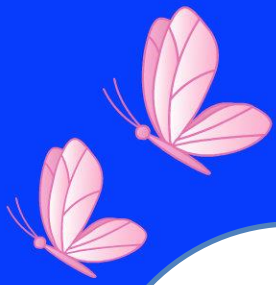
IV. ΓΑΛΛΙΑ

- A. Το Μουσείο του Λούβρου
- B. Ο Πύργος του Άιφελ
- C. Ο ποταμός Σικουάνας
- D. Ο ναός της Παναγίας των Παρισίων (Νοτρ Νταμ)



V. ΓΕΡΜΑΝΙΑ

- A. Ο Καθεδρικός ναός της Κολωνίας
- B. Το Monument of the Battle of the Nations
- C. Το βασιλικό κάστρο Neuschwanstein Castle.
- D. Το Μουσείο της Περγάμου



Ενδεικτικό φωτογραφικό υλικό από την υλοποίηση της εκπαιδευτικής δράσης

